



МЧС России



КАК НЕ ДОПУСТИТЬ ЛЕСНОЙ ПОЖАР:



#МЧС_памятка



МЧС России

#МЧС_памятка

ЧТО НЕЛЬЗЯ ДЕЛАТЬ:

- Бросать в лесу горящие спички, окурки, тлеющие тряпки
- Разводить костер в густых зарослях и хвойном молодяке, под низко свисающими кронами деревьев, рядом со складами древесины, торфа, в непосредственной близости от созревших сельхозкультур



МЧС России

#МЧС_памятка

- Оставлять в лесу самовозгораемый материал: тряпки, ветошь, пропитанные маслом или бензином; стеклянную тару, которая в солнечную погоду может сфокусировать солнечный луч и воспламенить сухую растительность
- Выжигать сухую траву на лесных полянах, в садах, на полях, под деревьями
- Поджигать камыш



МЧС России

#МЧС_памятка

- Разводить костер с помощью легковоспламеняющихся жидкостей или в ветреную погоду



- Оставлять костер без присмотра или непотушенным после покидания стоянки



МЧС России

#МЧС_памятка

- Если в конкретной местности введен особый противопожарный режим, категорически запрещается посещение лесов до его отмены

112

101





ЕСЛИ ТЫ ПОПАЛ В ЛЕСНОЙ ПОЖАР



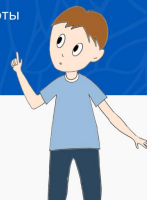
#МЧС_памятка



МЧС России

#МЧС_памятка

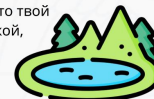
- ✦ Иди по ветру или под небольшим углом к нему.
- ✦ Если местность гористая, двигайся вниз по склону, к более широкой долине.
- ✦ Уходить легче по просекам или лесным дорогам, но будь внимательным, чтобы их направление или повороты не привели тебя в самое пекло.



МЧС России

#МЧС_памятка

- ✦ Может случиться и так, что твой путь будет перерезан рекой, озером, ущельем.



- ✦ Если есть вода — это неплохо. Можно войти в воду, прикрыть голову мокрой одеждой, погрузить лицо в воду и дышать как можно реже.



МЧС России

#МЧС_памятка

- ✦ Уходить из зоны бедствия нужно так, чтобы дым и огонь оставались позади тебя, но при этом, ни в коем случае не углубляйся в зону пожара, пусть даже погасшего.
- ✦ Если есть возможность, позвони в МЧС и сообщи о пожаре.

112

101



ПРАВИЛА ПОЖАРНОЙ БЕЗОПАСНОСТИ В ЛЕСАХ

Соблюдайте правила пожарной безопасности в лесу:

НЕ РАЗВОДИТЕ КОСТРЫ:



- в хвойных молодняках
- на участках поврежденного леса
- на торфяниках
- в местах с подсохшей травой
- под кронами деревьев

РАЗВЕДЕНИЕ КОСТРОВ



разрешается только на специально обустроенных площадках.



не бросайте горящие спички, окурки



не оставляйте промасленные и горючие материалы



не оставляйте после себя мусор



не паркуйтесь вне отведённых мест



Пожар проще предупредить, чем потушить



Покидая лес, костёр необходимо засыпать землёй или залить водой до полного прекращения тления.

НЕ ДОПУСТИ!



ЛЕСНОГО ПОЖАРА

ОДНА НЕПОГАШЕННАЯ СПИЧКА



МОЖЕТ ПОГУБИТЬ ВСЬ ЛЕС

Виновники пожаров ответственность несут! Меру наказания назначает суд!



Старт

Маршрут



МЧС России

- 1 Предупредите близких о том, куда вы направляетесь, и по какому маршруту будете передвигаться
- 2 Не отклоняйтесь от знакомого маршрута передвижения и не «срезайте путь» по неизвестным местам



Финиш

Безопасный поход в лес



- 3 ОДЕВАЙТЕСЬ В ЯРКИЕ ЦВЕТА. Главное, чтобы одежда не сливалась с лесной местностью
- 4 Возьмите с собой дождевик, перекус и питьевую воду
- 5 ВОЗЬМИТЕ С СОБОЙ предметы первой необходимости для выживания в лесу: спички, часы, фонарь, нож, компас, заряженный телефон



- 6 Если едете в лес на машине, предусмотрите необходимое количество топлива



- 7 Если вы потерялись или потерялся ваш родственник — сообщите по номеру **112**